

ZIEMIANIE W PORTRECIE I FOTOGRAFII

RODZINA CYWIŃSKICH



Ludomir Cywiński (1839-1915) syn Szymona i matki Honoraty z Werychów-Darowskich właściciel Kamienia, Piotrawina w powiecie Puławskim i Raju w powiecie Ilżeckim. Powstaniec z 1863 roku służył jako chorąży w „Żuawach śmierci” pod dowództwem Rochebruna dawnego sierżanta francuskiego. Wstąpił do wojska powstańczego jako porucznik i awansował do stopnia kapitana. Używał pseudonimu „Rokita”



Zofia Targowska – córka Józefa i matki z Her-
niczków żona Ludomira Cywińskiego



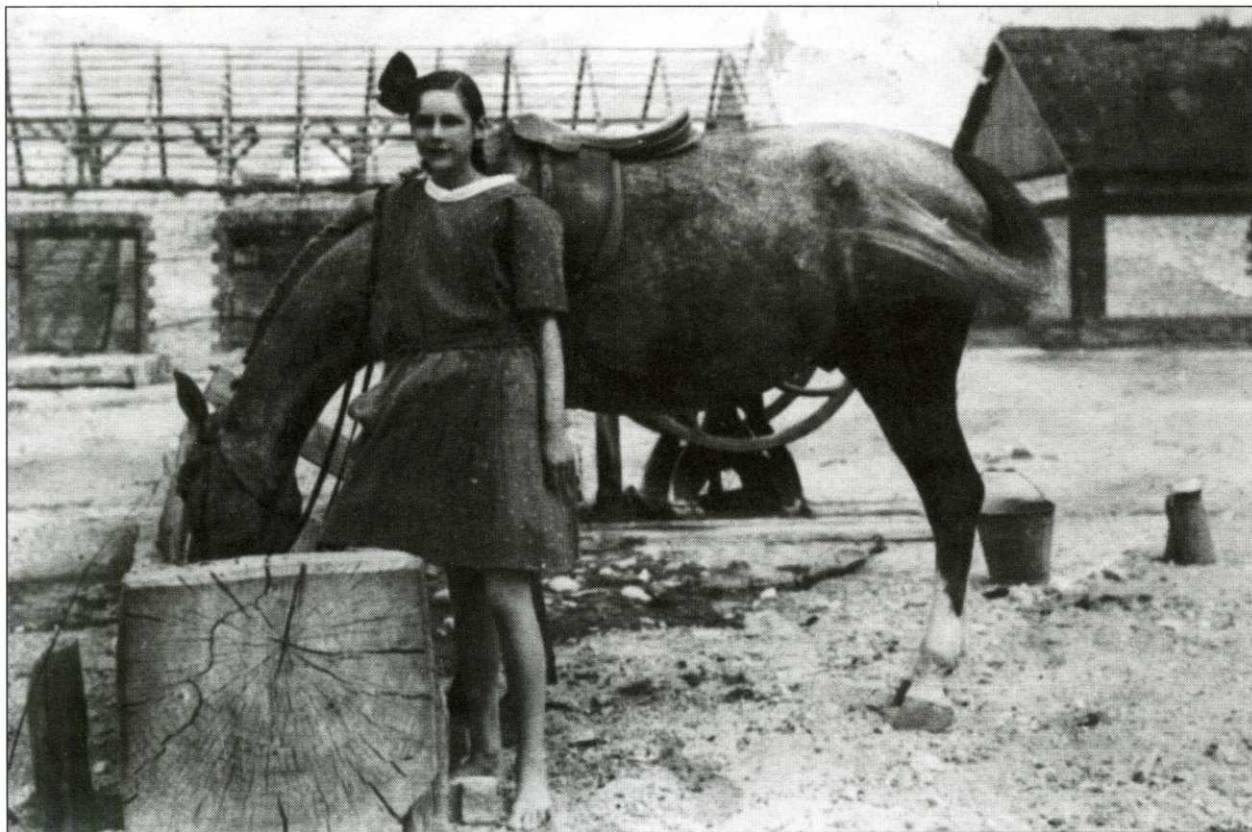
Juliusz Cywiński (1881-1948) właściciel Piotrawina – syn Ludomira i Zofii Targowskiej



Stefania Cywińska (1885-1969) z domu Mrozowska, żona Juliusza Cywińskiego



Krystyna Grodzińska, córka Juliusza Cywińskiego z mężem Adamem Grodzińskim w Warszawie – lata 30. XX w.



Zofia Cywińska-Rachwał córka Juliusza poi konia na podwórzu w Piotrowinie lata 20. XX w.



Rodzinne spotkanie: od lewej siedzą Juliusz Cywiński z córką Ireną, Stefania Cywińska, Ela Paszkowicz, Zofia Cywińska, Roman Cywiński, Hanka Paszkowicz, Krystyna Cywińska. Stoją od lewej: Zocha Namierska-Haucke, Kazimierz Paszkowicz, nauczycielka pani Iwaszkiewicz, Stefan Mrowowski, lata 20. XX w.



Przejażdżka w zaprzęgu z bykiem, w tle zabudowania gospodarcze w Piotrawinie, lata 30. XX w.



Powóz i zaprzęg z Piotrawina, siedzą: Zofia (1908-1957), Roman (1912-1961), Krystyna (1909-1993) – dzieci Juliusza i Stefanii Cywińskich. Powozi stangret Wawrzyniec Pyrtak



Taras w Piotrawinie n/Wisłą – stoją od lewej Cywińscy: Roman syn Juliusza, Stanisław z Kamienia, Juliusz, Andrzej z Kamienia z żoną Elżbietą Łuszczewską (lata 30. XX w.)



Dwór w Piotrawinie nad zamrzniętą Wisłą

Dwór w Piotrawinie od strony parku



Dokończenie opisu fotografii z IV strony okładki.

Rodzina i goście weselni – Krystyny i Romana Cywińskich – rok 1936.

Siedzą od lewej: Irena Cywińska-Puzyna voto Gołębiowska (siostra Romana), Stefania Cywińska (matka Romana), Juliusz Cywiński (ojciec Romana), młoda para Krystyna z Daszewskich i Roman Cywiński, Zofia Regulska voto Daszewska (matka Krystyny), gen. Bronisław Regulski, Igo Mrozowski (brat Stefanii Cywińskiej), Krystyna Cywińska-Grodzińska (siostra Romana).

Stoją od lewej: Kazimierz Daszewski, Jan Daszewski, Wojciech Wajscht, Michał Daszewski, Tadeusz Daszewski.

II rząd od lewej stoją: Krzysztof Puzyna, Adam Iłakowicz, Zula Iłakowicz, Hanka Regulska, Gosia Wajscht, Zocha Wajscht, Anusia Dąbrowska, pod piecem Stanisław Cywiński (stryjeczny brat Romana).