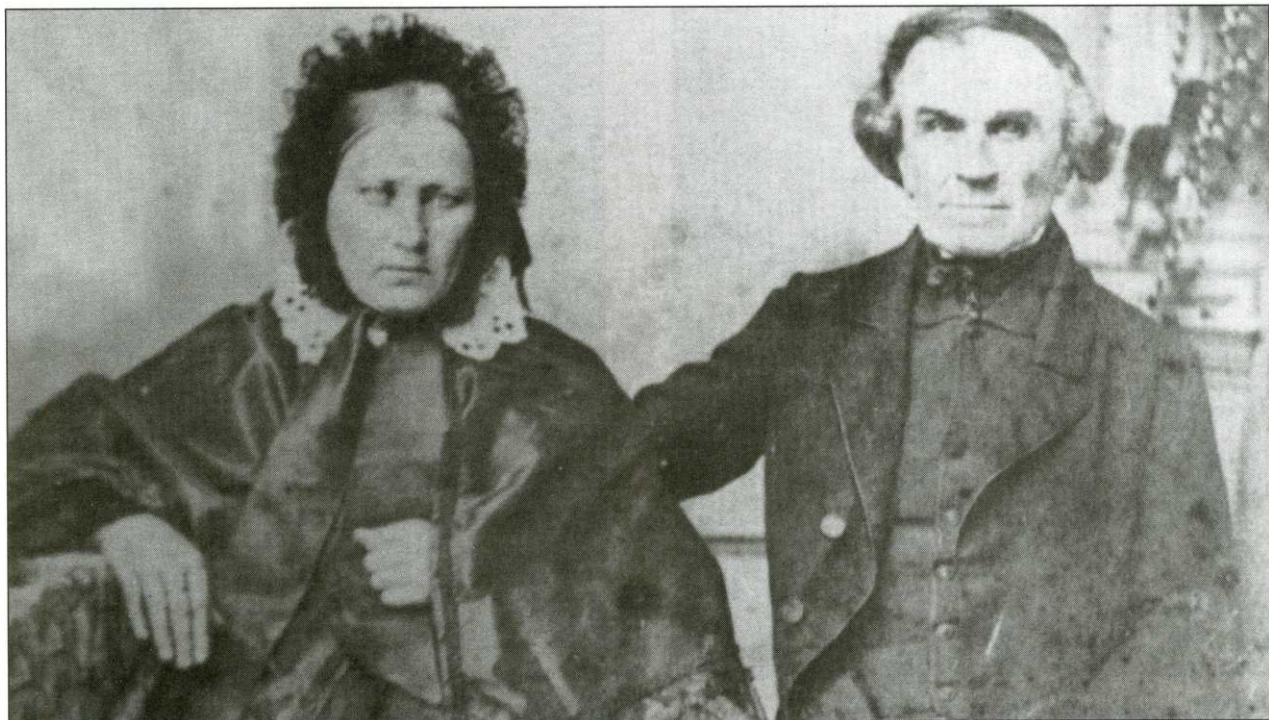


## ZIEMIANIE W PORTRECIE I FOTOGRAFII

RODZINA BUJALSKICH Z RUDY WOŁOSKIEJ I KOZŁOWSKICH Z MAJĄTKU POLESIE, POWIAT TOMASZÓW LUBELSKI



*Marianna z Dąbrowskich i Teofil Bujalski, właściciele Rudy Wołoskiej (ok. 1860 r.) pochowani w rodzinnym grobowcu (patrz str. 39)*



*Aleksander Bohlen*



*Helena z Bujalskich Bohlen, córka Teofila*



*Leokadia z Bujalskich Borucka, córka Teofila*



*Wincenty Borucki*



*Karolina z Bujalskich Kozłowska, żona Adama*



*Adam Kozłowski – właściciel majątku Polesie*



*Bronisława z Kozłowskich Kalicka, córka Adama*



*Helena z Kozłowskich Bartnikowska, córka Adama (1908 r.)*



*Irena z Kozłowskich Wysocka, córka Adama (1907 r.)*



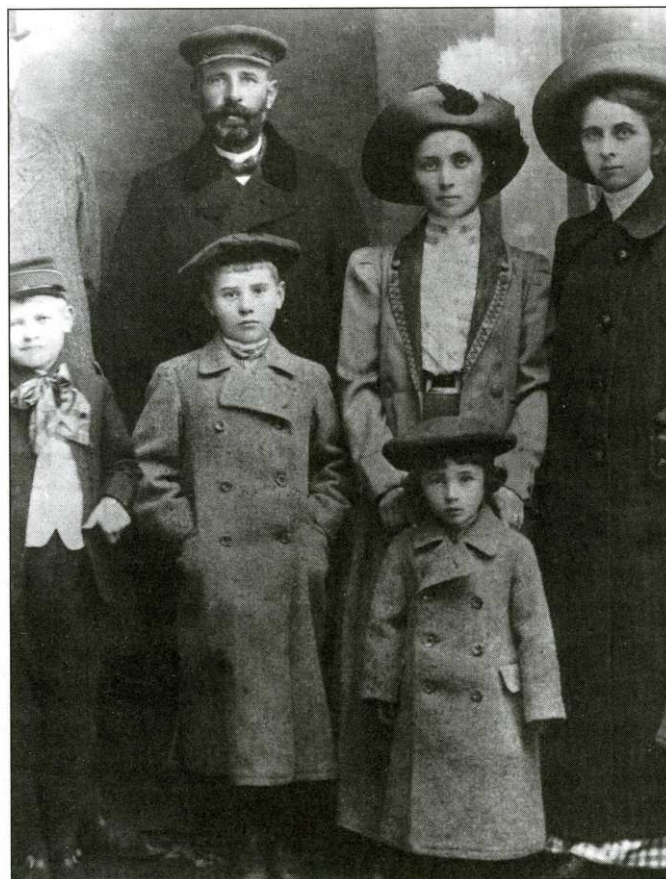
*Maria Waleria z Kozłowskich Lisowska córka Adama (1909 r.)*



*Jadwiga z Lisowskich Kozłowska, żona Mieczysława  
(1902 r.)*



*Mieczysław Kozłowski, syn Adama (1902 r.)*



*Mieczysław i Jadwiga Kozłowscy z synami Kazimierzem (starszy)  
i Wacławem, 1913 r. Z lewej i prawej strony N.N.*



*Od lewej: Wacław Kozłowski, jego matka Jadwiga z Lisowskich, Jadwiga z Drożdżyków Kozłowska, żona Kazimierza z synem Stanisławem na rękach, Kazimierz Kozłowski (1932 r.)*



*Wacław Kozłowski*



*Kazimierz Kozłowski*



*Rodzina i przyjaciele w Rudzie Wołoskiej, 1925 r. W środku w białej marynarce Józef Kozłowski, syn Adama, u jego kolan żona Wiktoria z Sawickich, trzecia z prawej strony u góry, w okularach Maria Waleria z Kozłowskich Lisowska*