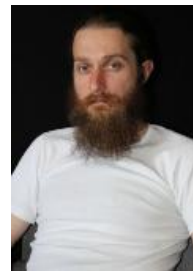


MARCIN SUDZIŃSKI

ur. 1978; Lublin



Miejsce i czas wydarzeń	Pszczela Wola, współczesność
Słowa kluczowe	Projekt Pszczelarstwo na Lubelszczyźnie. Nieopisana historia – Rzeczpospolita Pszczelarska, Technikum Pszczelarskie w Pszczelej Woli, nauczyciele w Pszczelej Woli

To byli bardzo dobrzy fachowcy

Były osoby, z którymi do dzisiaj utrzymuję kontakty. Na przykład moja wychowawczyni – pani Elżbieta Gajowiak. Jak ją widzę, to widzę osobę, której zależy na tym, żeby coś ze mnie było. Żeby nie zmarnował jakiegoś tam momentu. Ja to czuję w rozmowie – takie zainteresowanie i bliska relacja. I to sobie niezwykle cenię. Są nauczyciele, którzy byli ostrzy. Na przykład, zmarła w zeszłym roku pani Michalak, od matematyki, która też była legendą i postrachem w szkole. Aczkolwiek niektórzy twierdzili, że była miła, ale to zwykle ci, którzy dobrze znali matematykę. To byli bardzo dobrzy fachowcy, [jak] Jan Flis ze swoją żoną Elżbietą Flis, [która] jeszcze żyje. Mam nadzieję, że w dobrym zdrowiu. [To] osoba, która zajmowała się kwiatami, roślinami, drzewami, miododajnymi krzewami i wszystkim tym, co daje pyłek i miód. To były zajęcia mało przyjemne, bo ona była generalnie taka surowa, konserwatywna i nie mieliśmy jakichś dobrych relacji. Aczkolwiek teraz, po szkole, to wiadomo, że ma to inny charakter. Wymagała takiej wiedzy, którą trzeba było wkuć. [Na przykład] osiemdziesiąt-parę gatunków roślin, które trzeba było zapamiętać z okresem kwitnienia, wydajnością miodową i różnymi innymi rzeczami. To piękna wiedza, ale tak się nie da po prostu – na blachę. Może dlatego jakoś niespecjalnie zapamiętałem ten przedmiot. Aczkolwiek on jest bardzo przydatny, to podstawowa wiedza dla pszczelarza.

Data i miejsce nagrania	2016-06-06, Lublin
Rozmawiał/a	Piotr Lasota
Transkrypcja	Katarzyna Kuć-Czajkowska, Aleksandra Mejzner
Redakcja	Małgorzata Maciejewska, Aleksandra Mejzner
Prawa	Copyright © Ośrodek "Brama Grodzka - Teatr NN"