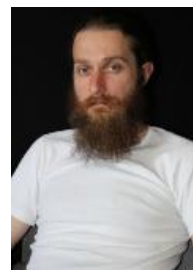


MARCIN SUDZIŃSKI

ur. 1978; Lublin



Miejsce i czas wydarzeń	Polska, współczesność
Słowa kluczowe	Projekt Pszczelarstwo na Lubelszczyźnie. Nieopisana historia – Rzeczpospolita Pszczelarska, refleksje o pszczelarstwie, postępowanie z pszczołami

Świadomość pszczelarza

Przede wszystkim, pszczelarz powinien dużo spacerować, chodzić, oglądać [to] co się dzieje w jego otoczeniu, jakie rośliny występują, kto ma pola. Kiedyś tego aż tak może nie było, ale teraz jest problem oprysków. [Sa] przecież tacy ludzie [co] potrafią zdziesiątkować pasiekę. Dlatego też, trzeba mieć oczy wokół głowy, jak się jest pszczelarzem. I mieć też świadomość, że tworzymy pewne zależności wprowadzając pszczołę do konkretnego terenu. Na przykład, powodujemy to, że po roku albo po dwóch latach funkcjonowania takiej pasieki, zaczynają funkcjonować ptaki, których nie było do tej pory. One przylatują żywić się pszczołami. Rano, na naszym trawniku, możemy sobie obserwować ptaki, które wydziobują martwe pszczoły. Albo wręcz łowią. [A] nie było ich wcześniej. Ingerując w taki sposób, [czyli] stawiając pasiekę, zaczynamy zmieniać otoczenie.

Data i miejsce nagrania	2016-06-06, Lublin
Rozmawiał/a	Piotr Lasota
Transkrypcja	Katarzyna Kuć-Czajkowska, Aleksandra Mejnzer
Redakcja	Małgorzata Maciejewska, Aleksandra Mejnzer
Prawa	Copyright © Ośrodek "Brama Grodzka - Teatr NN"