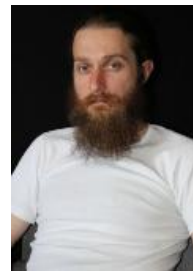


MARCIN SUDZIŃSKI

ur. 1978; Lublin



Miejsce i czas wydarzeń	Polska, współczesność
Słowa kluczowe	Projekt Pszczelarstwo na Lubelszczyźnie. Nieopisana historia – Rzeczpospolita Pszczelarska, pasieka miejska

Historia zatacza koło

Jest tak, że czasami nie znając historii czy mając jakieś nikłe zrozumienie czy wgląd w przeszłość, myślimy, że odkrywamy Amerykę. Ale my żadnej Ameryki, tak naprawdę, nie odkrywamy. W pewnym momencie wprowadzono zakaz. Tego zakazu [wcześniej] nie było, [nikt] nie myślał, że może być coś takiego jak zakaz hodowli pszczół. Nagle się to pojawiło, bo były jakieś regulacje. Zakazano hodować. Później się okazuje, że znowu można. I w tych okresach - kiedy można było, kiedy nie można było - działy się różne rzeczy. I teraz my znowu wchodzimy w czyjeś buty i robimy to, co [kiedyś] robili inni pszczelarze. Tacy jak Jasiński, na przykład. Na Poczekajce czy w innych miejscach - jakieś szkoły edukacyjne. Jest dobry czas, sprzyjający pszczołom. Tak samo będzie w CSK. Ta pszczoła będzie takim głównym owadem czy zapylaczem, ale myślę, że trzeba będzie pomyśleć też o innych. Problem kurczenia się populacji zapylaczy dotyczy nie tylko pszczół. A w zasadzie być może pszczół najmniej dotyczy. Jest cała masa innych zapylaczy, które nie przynoszą człowiekowi takiego zysku jak pszczoła. W związku z tym nie są w obszarze zainteresowania, a jest ich bardzo mało. Weźmy [jako przykład] takie motyle Kapustniki. Ile [więcej] ich było kiedyś. Widzieliśmy na wiosnę czy w lecie latające te motyle. Dzisiaj rzadko widzi się takie czy inne motyle. Tych zapylaczy jest całe mnóstwo - i pszczoły samotnice, i trzmiele. Widziałem ostatnio na [terenie] CSK, [jak] trzmiele zapylały czosnek, przylatywały sobie do czosnku. Tam są wysiane te rośliny i owady sobie działają.

Data i miejsce nagrania	2016-06-06, Lublin
Rozmawiał/a	Piotr Lasota
Transkrypcja	Katarzyna Kuć-Czajkowska, Aleksandra Mejnzer
Redakcja	Małgorzata Maciejewska, Aleksandra Mejnzer
Prawa	Copyright © Ośrodek "Brama Grodzka - Teatr NN"