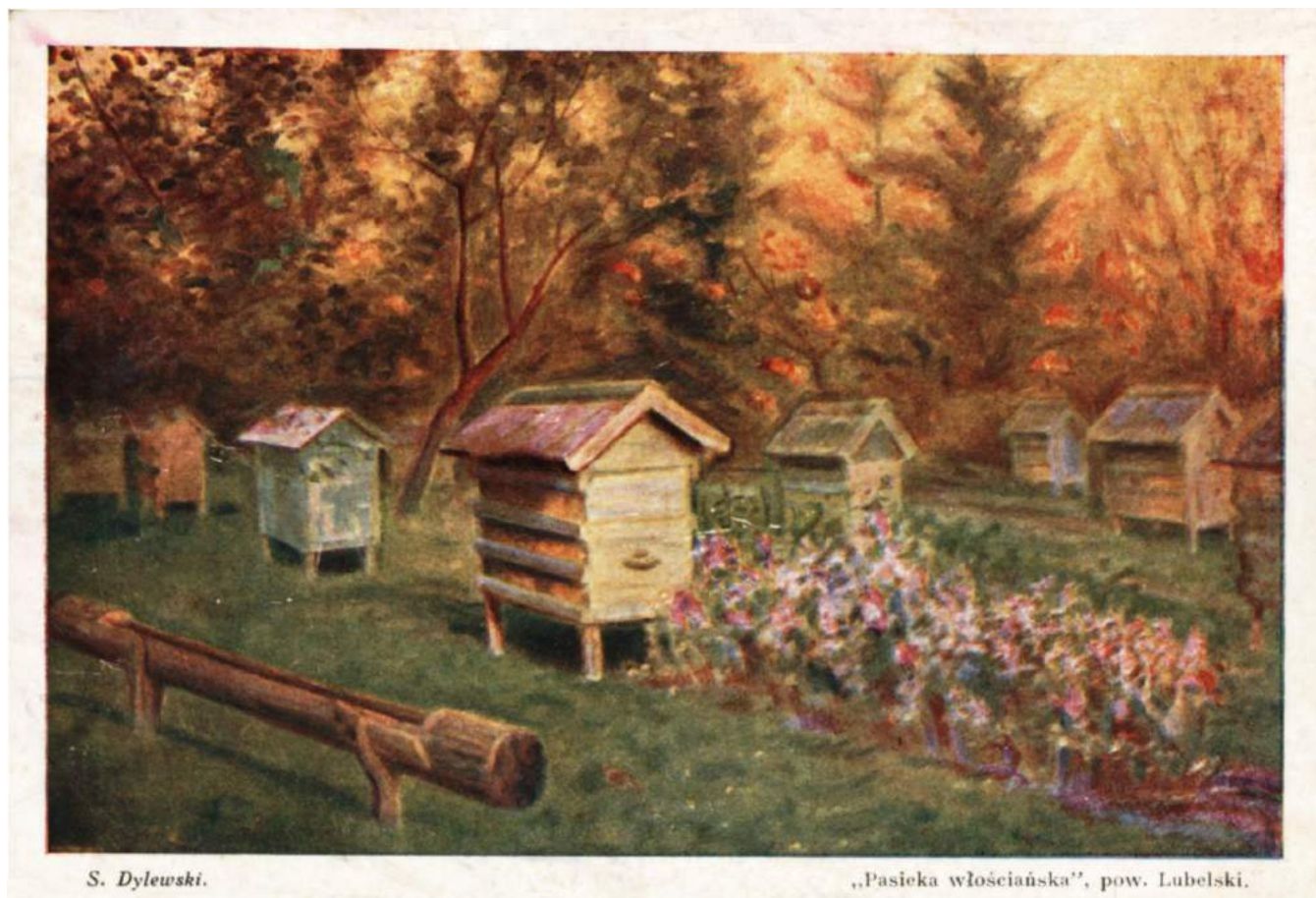


Karty pocztowe przedstawiające sceny związane z pszczelarstwem

Pocztówki oparte zostały na kolekcji obrazów autorstwa Stefana Dylewskiego należącej przez wiele lat do zbiorów Stanisława Jasińskiego
Wydane zostały około 1937 roku nakładem Związku Pszczelarzy s. z o.u. w Lublinie
Druk – Zakład Graficzny B. Wierzbicki i S-ka, Warszawa
(pocztówki ze zbiorów Stanisława Jasińskiego, a obecnie Bożenny Jasińskiej)

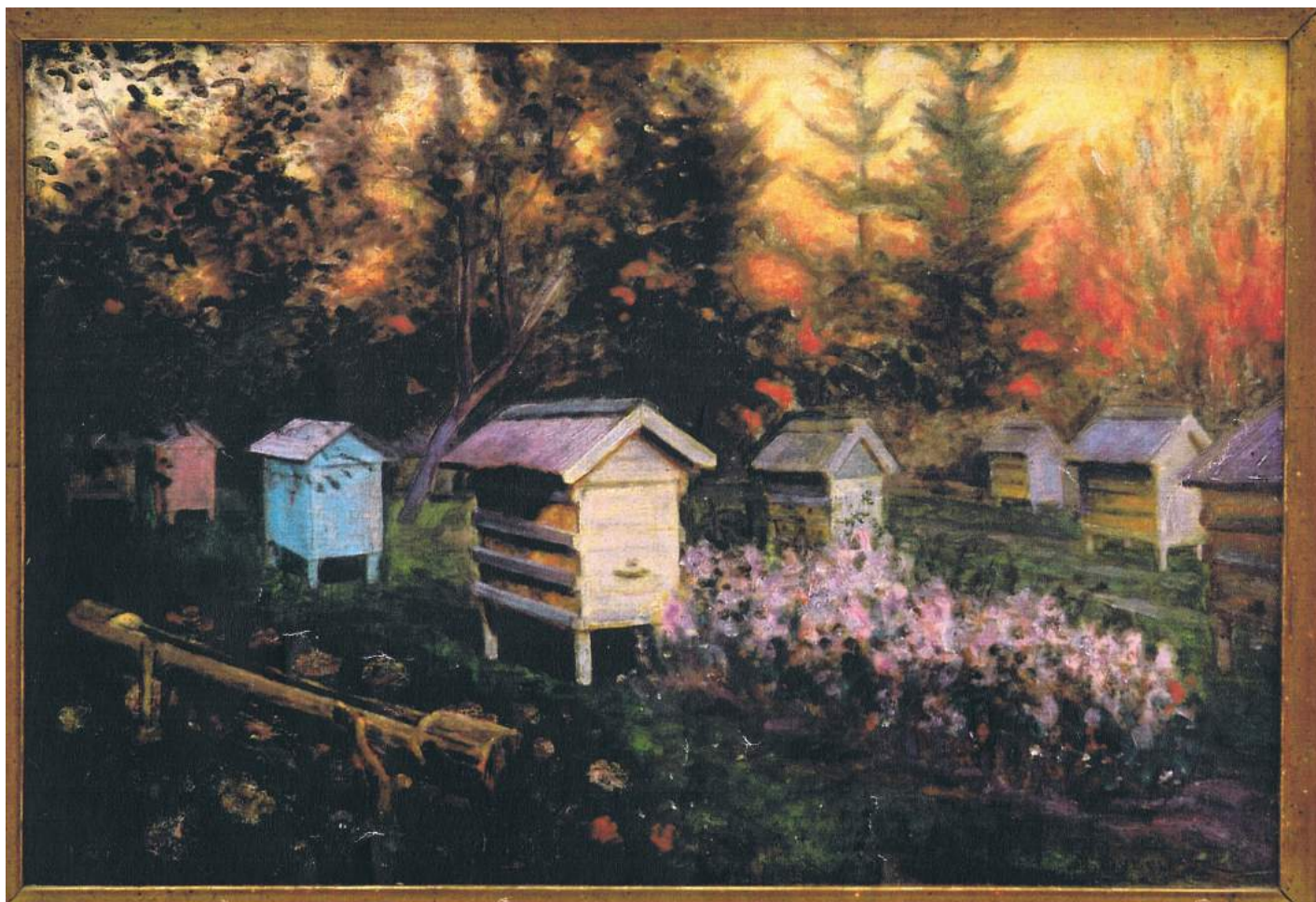
Stefan Dylewski (1881-1966) – malarz urodzony i tworzący przez wiele lat w Lublinie



S. Dylewski.

„Pasieka włościańska”, pow. Lubelski.

Pocztówka – Stefan Dylewski, „Pasieka włościańska”, powiat lubelski



Stefan Dylewski, „Pasieka lubelska o zmierzchu, olej na płycie, ok. 1933 r.
pasieka Jana Stachyry, Pociecha koło Jastkowa
Obraz znajduje się w zbiorach Muzeum im. Jana Dzierżona w Kluczborku



S. Dylewski.

„Dadany słomiane”, pow. Lubelski.

Pocztówka – Stefan Dylewski „Dadany słomiane”, powiat lubelski
Pasieka Stanisława Jasińskiego, Zemborzyce
Obraz w posiadaniu rodziny Stanisława Jasińskiego



Fotografia z lat 30-tych XX wieku przedstawiająca część pasieki Stanisława Jasińskiego wydzielonej jako pasieka doświadczalna Ogniska Kultury Rolnej w Zemborzycach



Współczesna fotografia z 2015 roku przedstawiająca miejsce,
w którym znajdowała się należąca do Stanisława Jasińskiego pasieka doświadczalna
Ogniska Kultury Rolnej w Zemborzycach
(ule były umieszczone między dwoma szpalerami lip; w głębi wybudowany w 1974 roku Zalew Zemborzycki)



S. Dylewski.

„Wieczór w pasiece”, pow. Janów Lubelski.

Pocztówka – Stefan Dylewski „Wieczór w pasiece”, powiat Janów Lubelski
Pasieka Szymona Pelaka ze wsi Wilkołaz III, stoi właściciel
Obraz w posiadaniu rodziny Stanisława Jasińskiego



S. Dylewski.

„Marszałek Józef Piłsudski w pasiece”.

Pocztówka – Stefan Dylewski „Marszałek Józef Piłsudski w pasiece”
Sulejówek koło Warszawy
Obraz został skonfiskowany Stanisławowi Jasińskiemu około 1947 roku
i prawdopodobnie zniszczony przez Urząd Bezpieczeństwa w Lublinie



Pocztówka – Stefan Dylewski „X. Dr. Jan Dzierżon 1811-1906”
(górniośląski pszczelarz, ksiądz i uczonec, nazywany „ojcem współczesnego pszczelarstwa”)



Stefan Dylewski, „Jan Dzierżon”, olej na płótnie, 1936 r.
Obraz znajduje się w zbiorach Muzeum im. Jana Dzierżona w Kluczborku



Pfarrer Dr. Johannes Dzierżon

Fotografia z 1901 roku, na podstawie której Stefan Dylewski namalował w 1936 roku portret Jana Dzierżona. Napis w języku niemieckim „43. Wander-Versammlung” widoczny na rożecie w polskich barwach narodowych nawiązuje do konferencji pszczelarzy w Salzburgu w 1898 roku (nie został umieszczony na obrazie)



S. Dylewski.

„Kłody leżaki”, pow. Biłgorajski.

Pocztówka – Stefan Dylewski „Kłody leżaki”, powiat biłgorajski
(obecnie w powiecie nizańskim województwa podkarpackiego)



Stefan Dylewski „Kłody leżaki”
obraz olejny, wymiary 41x57 cm, namalowany około 1933 roku
znajduje się w Muzeum im. Jana Dzierżona w Kluczborku



Fotografia – wykonana w latach dwudziestych XX wieku na Lubelszczyźnie
w pasiece Jana Kmiecica z Krzeszowa koło Biłgoraja
przedstawia kłody leżaki, czyli ule wyrabiane z okrągłaków o dzieni nieróżniącej się zasadniczo od dzieni barci.
Na podstawie tego zdjęcia około 1933 roku Stefan Dylewski namalował dla Stanisława Jasińskiego obraz,
który znajduje się obecnie w Muzeum im. Jana Dzierżona w Kluczborku

POCZTÓWKA

66



ZAKŁAD GRAF. B. WIERZBICKI I S-ka WARSZAWA



Nakładem: Związek Pszczelarzy, s. z o. u. Lublin
Nasładownictwo zastrzeżone.

*Pasięka Jana Stachyry
w. Pocercha K. Jastkova*

55

POCZTÓWKA

Nakładem: Związek Pszczelarzy s. z o.u. Lublin
Zakład Graficzny B. Wierzbicki i S-ka, Warszawa

Po lewej stronie znak „SJP” (Stanisław Jasiński Pszczelarz), którym Stanisław Jasiński sygnował wszystkie swoje dokumenty