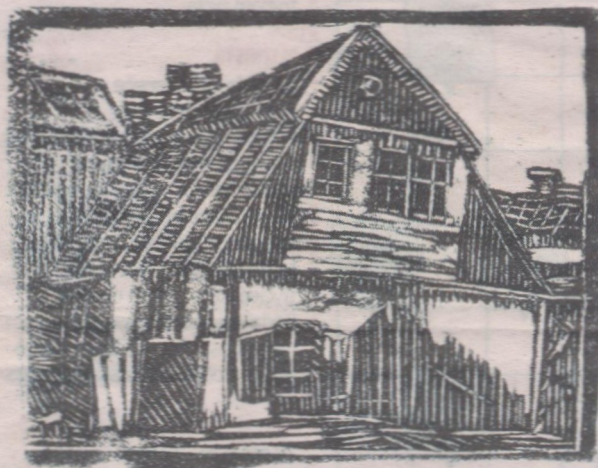


Rywka Berger z Podzamcza

WYSTAWA „Szkicownik Rywki Berger” to tytuł prawdopodobnie pierwszej indywidualnej wystawy mało znanej lubelskiej artystki. 21 lutego o godzinie 17 w Galerii Teatr NN w Lublinie zobaczymy 19 odbitek drzeworytów wykonanych przez artystkę we wczesnych latach 30. ubiegłego wieku, które opublikowała w ówczesnych gazetach.

Wystawa z konieczności jest prezentacją skanów ilustracji z przedwojennych gazet. Oryginały najprawdopodobniej zaginęły w czasie wojny. Podobnie jak przepadły obrazy artystki. O niej samej też wiemy niewiele. Urodziła się gdzieś na lubelskim Podzamczu, najprawdopodobniej w ostatniej dekadzie XIX wieku. Dokładnej daty brak. Wiadomo, że mimo życia w biedzie, w 1914 roku przez semestr studiowała malarstwo w Szkole Sztuk Pięknych



Lublin – Podzamcze

RYWKA BERGER

w Warszawie. Była też w filii Wolnej Szkoły Malarstwa im. Ludwiki Mehofferowej w Krakowie. W 1918 roku debiutowała na głośnej Wystawie Wiosennej w Łodzi.

Po powrocie do Lublina pracowała w świeckiej

Szkole Ludowej im. L. Percy, gdzie uczyła rysunku. W czasie okupacji pracowała dla lubelskiego „Centosu” – Centrali Towarzystw Opieki nad Sierotami Żydowskimi. Najprawdopodobniej zginęła około 1942 roku podczas likwidacji lubelskiego getta.

(AGDY)