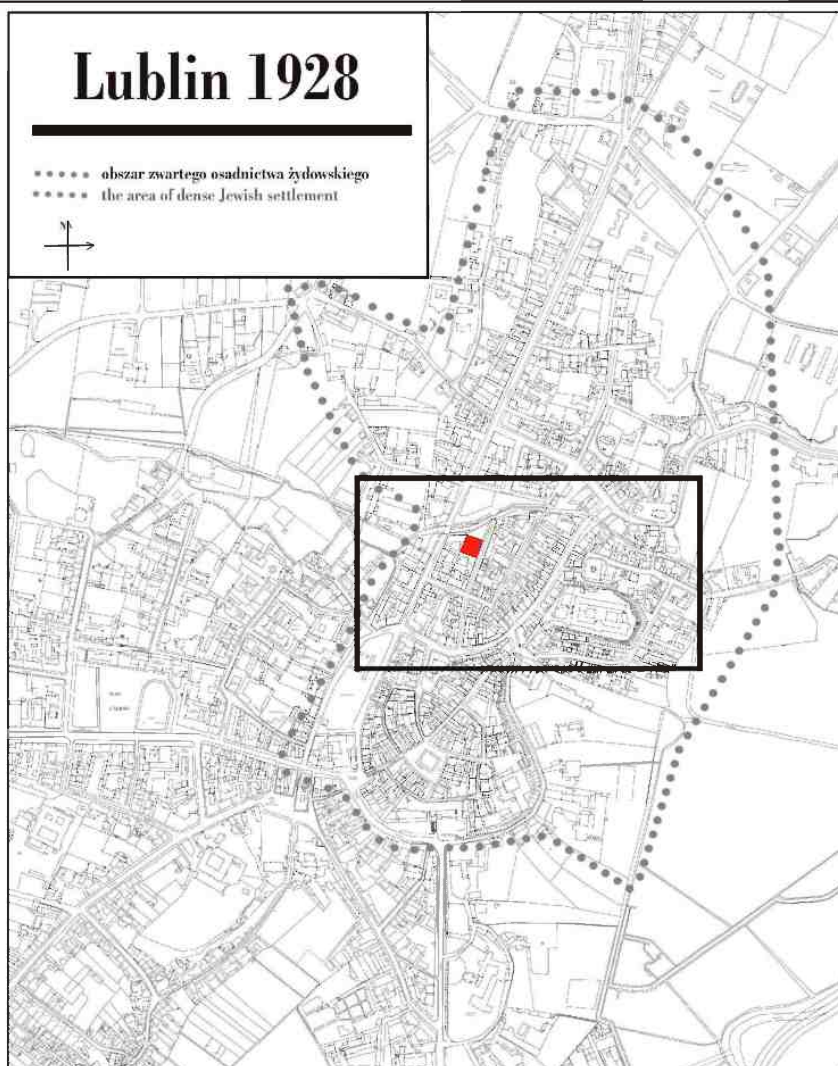
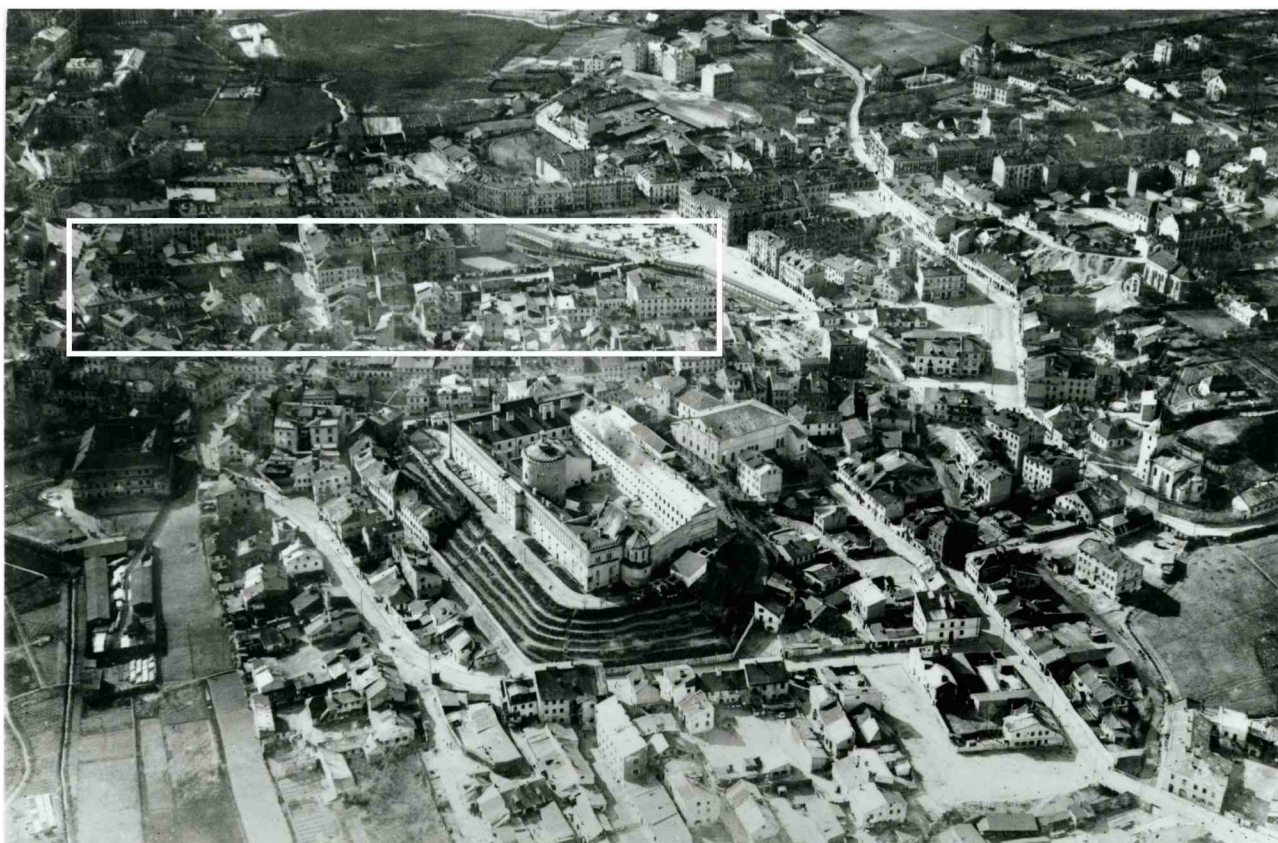


Furmańska 12

obecnie/currently, nie istnieje



LOKALIZACJA NIERUCHOMOŚCI - Furmańska 12
LOCATION OF THE PROPERTY - Furmańska 12



Panorama Lublina, lata 30./Panorama of Lublin in the 1930s,



**Fragment panoramy Lublina, lata 30., ul. Furmańska/A fragment of panorama of Lublin in the 1930s,
Furmańska street,**



**Fragment panoramy Lublina, lata 30., Furmańska 12/A fragment of panorama of Lublin in the 1930s,
Furmańska 12,**

Dawny numer policyjny / Former police number: -
Numer hipoteczny / Mortgage number: -
Numer przed 1939 / Number before 1939: Furmańska 12
Numer po 1944 / Number after 1944: -
Numer obecny / Current number: nie istnieje

Właściciele / Owners:

lata 30-te XX w. Szyja Borensztajn (ur. 1880 r., wyzn. mojż., Cyrulicza 4), Chana Borensztajn (Cyrulicza 4), Pimia Borensztajn (Cyrulicza 4), Łaja Jungkwer (Furmańska 10), Estera Celniker (Furmańska 10), Lejb Borensztajn (Furmańska 10), Jochweta Szereman (Furmańska 10)

Lokale handlowe i rzemieślnicze w latach 1918-1941/Shops and workshops in 1918-1941:

Karta realności z dnia 24.II.1941 r. [Inspekcja budowlana 1476]

1941 skład desek

Lokatorzy według wyznania, płci i wieku (1941 rok)/Tennants by religion, sex and age in 1941						
Ogólna ilość mieszkańców		Mężczyzn	Kobiet	Dzieci do lat 6 włącznie	Dzieci od 7-18 lat włącznie	Uwagi
Chrześcijan	Żydów					
-	9	2	4	1	2	

Mieszkańcy nieruchomości wg. Zawodu (1941 r.) Inhabitants according to profession (1941)							
Zawód	Liczba osób zamieszkałych						Uwagi
	na parterze	na piętrze	na poddaszu	w suterenie	w bud. frontowym	w oficynie	
Pracownicy umysłowi							
Wolne zawody							
Robotnicy	1					1	
Kupecy i przemysłowcy							
Rzemieślnicy							
Rolnicy							
Inne zawody							
Bez zawodu							

Informacje dodatkowe/Additional information:

Karta realności z dnia 24.II.1941 r. [Inspekcja budowlana, sygn. 1476]

Położenie: Furmańska 12
Powierzchnia: ogółem: 1055 m²
zabudowana: 421 m²
niezabudowana: 634 m²
długość frontu: 33,5 mb (głębokość 32 mb)

Budynek frontowy

Skład desek

Budynek w głębi mieszkalny

Liczba kondygnacji: 1
Liczba mieszkań: 1, w tym:
1 mieszkanie – 2 izby
Liczba izb: 2
Liczba piwnic: -
Liczba suterren niemieszkalnych: -
Liczba strychów: -
Dopisek: Szyja Borensztajn (ur. 1880 r., wyzn. mojż., Cyrulicza 4),
Chana Borensztajn (Cyrulicza 4), Pimia Borensztajn (Cyrulicza 4), Łaja Jungkwer (Furmańska 10),
Estera Celniker (Furmańska 10), Lejb Borensztajn (Furmańska 10), Jochweta Szereman (Furmańska 10)
